

Приложение Г

Технологическая схема на устройство временных переездов через действующие коммуникации

ПОТРЕБНОСТЬ В МАШИНАХ И МЕХАНИЗМАХ

Наименование	Кол., шт.	Техническая характеристика
Кран автомобильный	1	г/п 25 т
Бульдозер	1	Мощн. 96 кВт
Строп четырехветвевой	1	—
Лопата копальная остроконечная	4	—
Лопата поборная	4	—
Прибор—искатель	1	—

СОСТАВ БРИГАДЫ

Профессия	Разряд	Кол—во шт.
Машинист крана автомобильного	6	1
Машинист бульдозера	6	1
Стропальщик	3	2
Землекоп	2	2
Землекоп	1	2
ИТОГО:		8

ТЕХНИКО—ЭКОНОМИЧЕСКИЕ ПОКАЗАТЕЛИ
(на 1 переезд)

Наименование	Единица измерения	Количество
Нормативные затраты труда всего, в том числе:	чел.—ч	43.9
рабочих	чел.—ч	42.6
машинистов	чел.—ч	1.3
Продолжительность выполнения работ:	смен	2.6

В технико—экономических показателях не учтены трудозатраты на транспортировку строительных материалов (подвозка песка, ж.б. плит и гр.)

ВЕДОМОСТЬ ПОТРЕБНОСТИ В СТРОИТЕЛЬНЫХ МАТЕРИАЛАХ

Наименование	Единица измерения	Количество для устройства переезда через
		Одна коммуникация
Песок	м³	5
Плита дорожная ПД 6х2х0,14 м	шт.	2
Указатель переезда (Бревно D 0,1 м, L=2,2 м)	шт.	2
Столбик ограничительный (Бревно D 0,1 м, L=1,5 м)	шт.	—
продольные лежни диаметр 25—30 см	м³	—
сплошной поперечный настил диаметр 25—30 см	м³	—
прижимной брус диаметр 25—30 см	м³	—

Потребность в материалах уточняется по каждому конкретному переезду
Подсыпка песком выполняется под ж.б. плиты, откосы выполняются грунтом.

Изм.	Кол.уч.	Лист	№ док.	Подп.	Дата	Г.9.0000.24056—СТН/ГТП—500.000—ПОС1	Лист 94
------	---------	------	--------	-------	------	-------------------------------------	---------

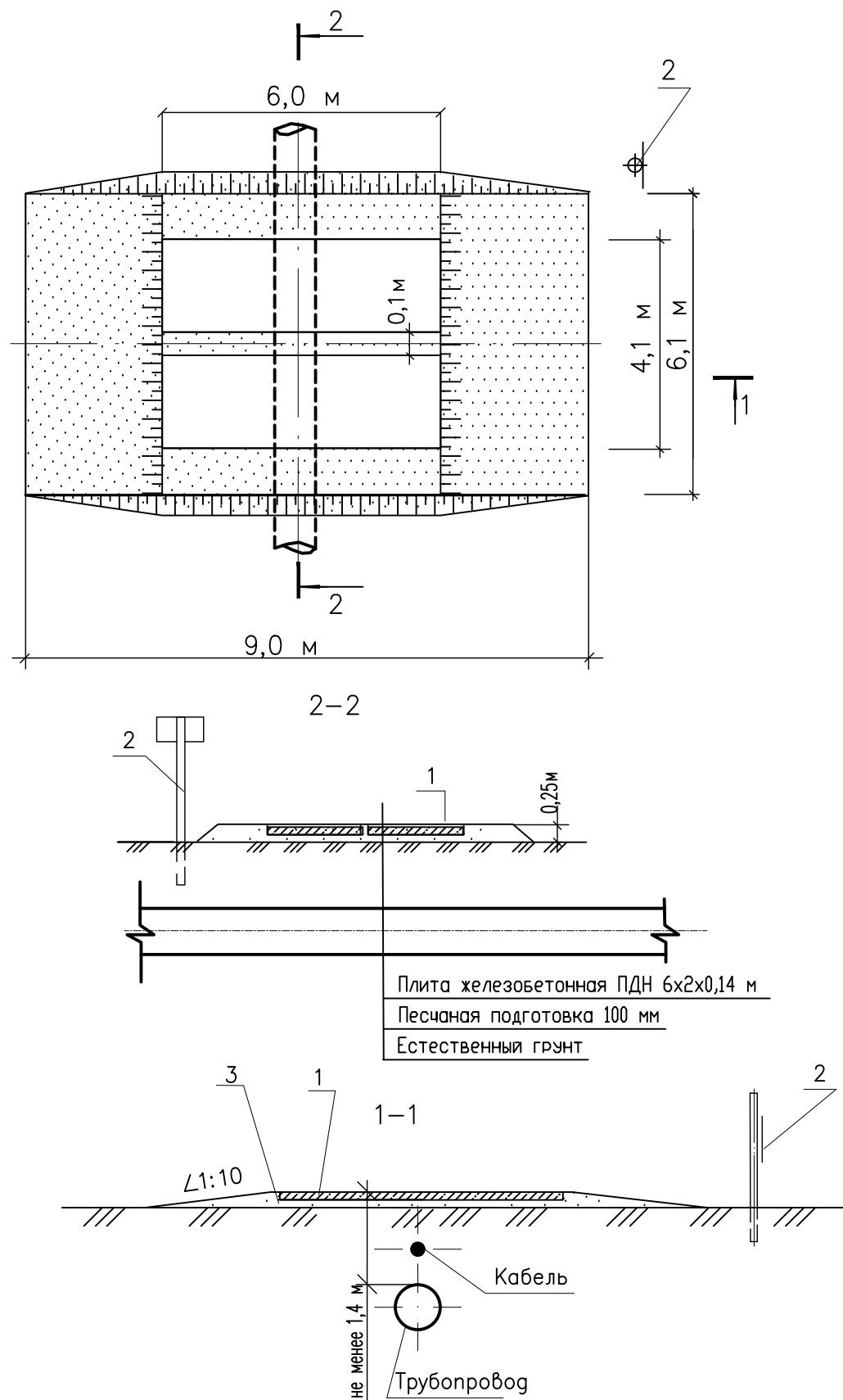


Рис. 1. Конструкция временного переезда через действующие трубопроводы

1 — плита ; 2 — указатель переезда;

3 — песчаная подушка



* 1 0 0 0 4 6 0 1 9 7 0 0 3 1 *

Инв. № подл.	Подп. и дата	Взам. инв. №
429578		